



ROBUSTA
STEP FORWARD

CALZADOS ROBUSTA, S.L
Crtra de Préjano, 72
Arnedo, La Rioja, 26580
T +34 941 38 54 11
www.robusta.es

MARIA NEGRO

Descripción: Zapato de uso profesional con horma anatómica, cuello acolchado y ajuste elástico, transpirable, de tacto suave y lavable, con suela de poliuretano y TPU.

Corte: Piel flor vacuna color negro con una calidad de grueso de 1,7 – 1,9 mm.

Forro: material de base poliéster antialérgico, con gran resistencia a la abrasión, absorción y secado de la transpiración.

Plantilla interior: material espumado con soporte textil, diseño ergonómico conforme patrones biomecánicos de marcha.

Suela: TPU Antiestático, compacto, de alta densidad y con alta resistencia a la abrasión. Diseño antideslizante y canales para la evacuación de suciedad y grasas.

Sistema de cierre: Vlcó.

Tallas: 34-48 EU/1-13 UK

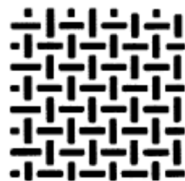
Altura: 70 mm ± 5% (Talla 42)



O2+CI+FO+SR
EN UNE ISO 20347:2022



Piel



Material textil



**SUELA
ANTIDESLIZANTE**



**RESISTENTE A
HIDROCARBUROS**